



## SÉRIE STB

### Avec marches :

STB183	STB243	STB363
Largeur : 18"	Largeur : 24"	Largeur : 36"
Profondeur : 28"	Profondeur : 28"	Profondeur : 28"
Hauteur : 25"	Hauteur : 25"	Hauteur : 25"

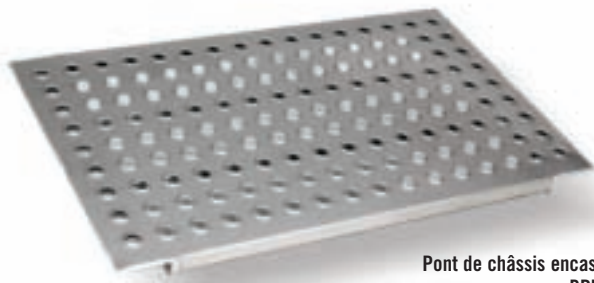
### Sans marche :

STB18	STB24	STB36
Largeur : 18"	Largeur : 24"	Largeur : 36"
Profondeur : 18"	Profondeur : 18"	Profondeur : 18"
Hauteur : 23 <sup>1</sup> / <sub>4</sub> "	Hauteur : 23 <sup>1</sup> / <sub>4</sub> "	Hauteur : 23 <sup>1</sup> / <sub>4</sub> "

### Coffre STB avec marche pied (stepbox)

- Largeur standard : 18", 24", 36"
- Disponible avec ou sans marche
- Serrure en « T » encastrée en acier inoxydable poli avec verrou et cache-poussière
- Porte avec joint d'étanchéité en caoutchouc de type automobile

## SÉRIE DP60

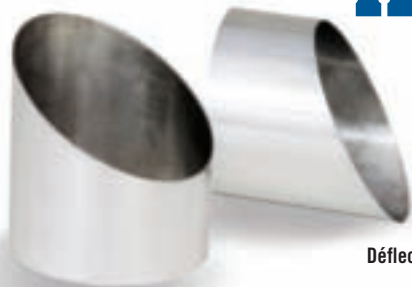


Pont de châssis encastré  
DPE60  
Largeur : 33"  
Profondeur : 20"  
Hauteur : 1"

### Pont de châssis (deck plate)

- Aluminium uni avec motif embossé anti-dérapant
- Trous d'égouttement
- Encastré ou non encastré dans le châssis

## SÉRIE ADG



Défecteur de lumière  
Diamètre : 6"  
Longueur : 6"

### Défecteur de lumière ADG

- Aluminium poli
- En paire : gauche et droit



# Description des équipements de camions

Description	Code de produit	Dimensions (po)			Dessus	Prof. total	Poids (lb)
		H	P	L			
Ensemble coffre/escalier (step box) sans marche	STB18	23 <sup>1/4</sup>	18	18	6 <sup>3/8</sup>		25
	STB24	23 <sup>1/4</sup>	18	24	6 <sup>3/8</sup>		35
	STB36	23 <sup>1/4</sup>	18	36	6 <sup>3/8</sup>		47
Ensemble coffre/escalier (step box) avec 3 marches	STB183	24	18	18	6 <sup>3/8</sup>	28 <sup>1/4</sup>	30
	STB243	24	18	24	6 <sup>3/8</sup>	28 <sup>1/4</sup>	40
	STB363*	24	18	36	6 <sup>3/8</sup>	28 <sup>1/4</sup>	52

\*Installation recommandée avec support d'acier BR2418

Description	Code de produit	Dimensions (po)			Poids (lb)
		H	P	L	
Pont de châssis (deck plate)	DP60	1	20	33	15
Pont de châssis encastré	DPE60	1	20	33	15
Escalier (step)	ST122	22	10 <sup>1/8</sup>	12	15
	ST182	22	10 <sup>1/8</sup>	18	18
Défecteur de lumière (paire)	ADG	(diamètre : 6)		6	2
Support à lumières (bracket light)	BL1	8	10	12	4



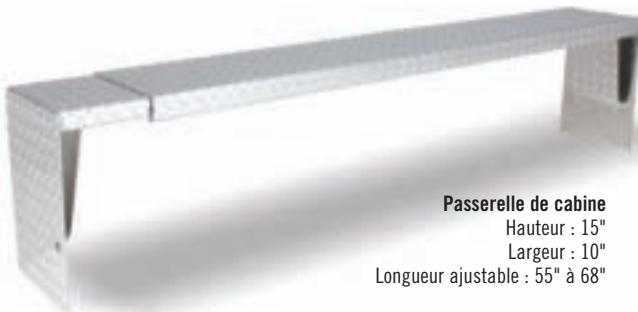
SÉRIE  
**BCV-F4**

Couvercle à batteries  
Largeur : 31"  
Profondeur : 155/8"  
Hauteur : 95/16"

### Couvercle à batteries

- Couvercle à 4 batteries pour installation standard
- Aluminium diamanté
- Poignée en acier fini chrome poli
- Réceptacle pour attache-capot en acier zingué

SÉRIE  
**CW15**



Passerelle de cabine  
Hauteur : 15"  
Largeur : 10"  
Longueur ajustable : 55" à 68"

### Passerelle de cabine

(cab walk)

- Aluminium diamanté
- Hauteur standard : 15"
- Largeur : 10"
- Longueur ajustable : 55" à 68"

SÉRIE  
**RH33**



Crochet de relâche  
Longueur : 33"

### Crochet de relâche

(release hook)

- Crochet en acier zingué
- Utile pour désengager les attache-remorques



# Description des équipements de camions

Description	Code de produit	Dimensions (po)			Poids (lb)	
		H	P	L		
Couvercle à batterie	Modèle Freightliner	BCV-F3 (3 batt.)	95/16"	155/8"	241/4"	13
	Modèle Freightliner	BCV-F4 (4 batt.)	95/16"	155/8"	31"	15
	Modèle International	BCV-I4 (4 batt.)	141/4"	281/2"	181/4"	15
Passerelle de cabine (cab walk)		CW 556815	15	10	55 à 68	25
Support à pneu vertical		CT 1850	32	11	50	40
Crochet de relâche ( <i>release hook</i> )		RH 33			33	3