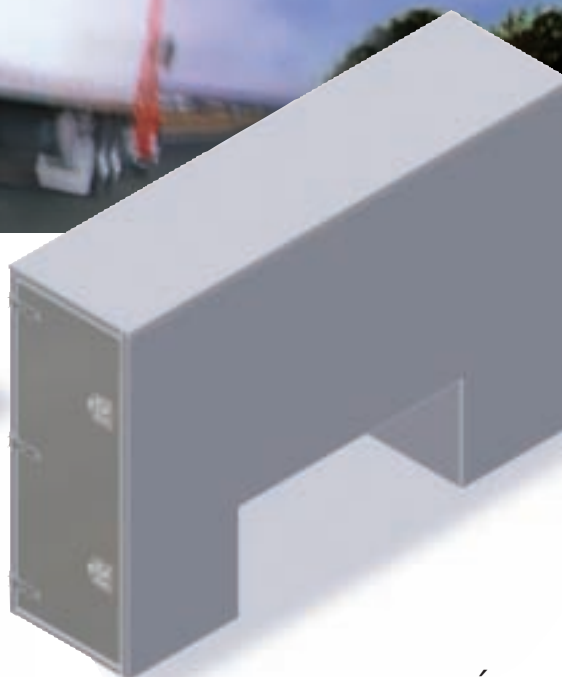




SÉRIE
NTB



SÉRIE
NTBC

Serrure en « T »
en acier inoxydable



Penture en
acier inoxydable



Coffre tunel

- Aluminium uni ou diamanté d'épaisseur 0.100", 0.125" et 0.1875"
- FGI (fabrication gouttière intégrée) pour une meilleur étanchéité et rigidité
- Rebord minimum de 1 1/2" pour maximiser l'ouverture de porte
- 2 portes avec joint d'étanchéité en caoutchouc de type automobile et chaînes de retenue.
- Penture en acier inoxydable poli
- Serrures en « T » encastrées en acier inoxydable poli avec verrous et cache-poussière ou serrure à compression en acier zingué.
- Quincaillerie en acier inoxydable avec écrous à tête ronde
- Modèle plancher ou contour de châssis
- Garantie 1 an contre tout défaut de fabrication*



Joint d'étanchéité
en caoutchouc
de type automobile



Construction FGI
(fabrication gouttière intégrée)

* Certaines conditions s'appliquent



Description et options des coffres tunnel

Description	Code produit	Fini diamanté	Fini uni	Dimensions (po)					Poids (lb)
				H1	H2	P	L1	L2	
Coffre tunnel plancher	NTB6024102	-100	-125P						
Coffre tunnel contour de chassis	NTBC6024102	-100	-125P						

Dimensions spéciales

